

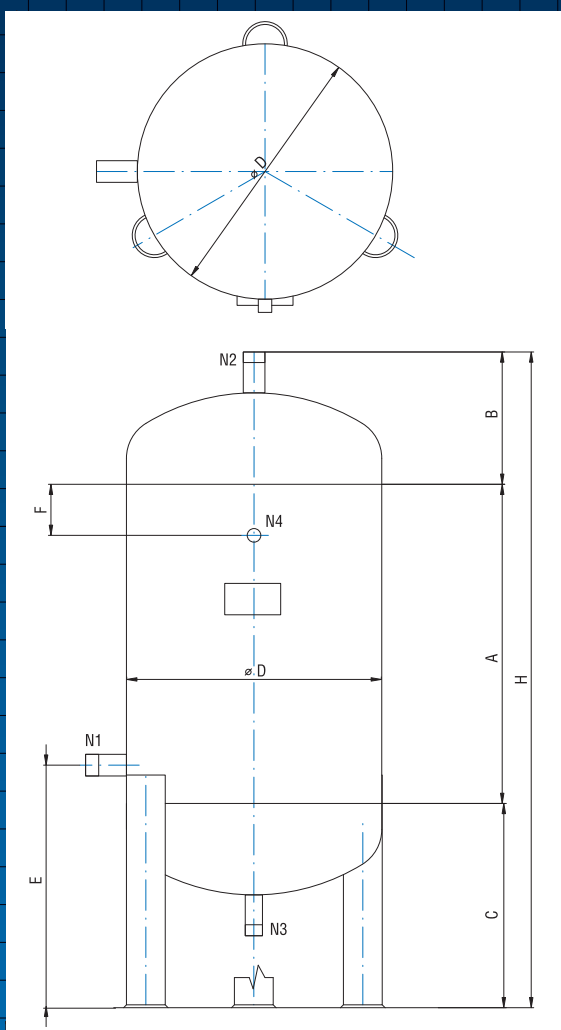
Цельнонержавеющие накопительные резервуары для горячей технической воды

ELTE s.r.o.

Юридический адрес компании, продажа, сервис:
ООО «ЭЛТЭ», ул. Велка Градебни 37, 400 01 Усти-на-Лабе 400 01
тел.: +420 475 210 099; fax: +420 475 211 066
e-mail: elte@elte-ustinl.cz

Завод-изготовитель ООО «ЭЛТЭ» – центр Буштеград:
ООО «ЭЛТЭ», ул. Кладенска 550, 273 43 г. Буштеград 273 43
тел./факс: +420 312 250 233; +420 312 250 724
e-mail: vyroba@elte-ustinl.cz

<http://www.elte-ustinl.cz>



конструктивные параметры

	I.	II.
рабочее давление/макс. температура:	0,6 МПа/90 °С	1,0 МПа/90 °С
проведение:	вертикальное, на трех ножках	
материал:	WNr 1.4541, AISI 321 (ČSN 17 248.4)	
основное оснащение:	патрубки для приложенное таблицы	
поверхность резервуара:	морёный + пассивация, без изоляции	

кроме теплообменников макс выпускает компания
Цельнонержавеющие накопительные резервуары для горячей технической воды до объёма 200 000 л в стандартном проведение при рабочем давлении 0,6 МПа а 1,0 МПа

Исполнение: вертикальное, на трех ножках, материал AISI 304 (ČSN 17 240) с стандартными патрубками

Поверхность резервуара: травленная + пассивация, без изоляции

Сроки поставок: как правило – до 3 недель со дня твердого заказа особенное задание – по договоренности, возможность 100% габаритная замена Ваших отслуживших резервуаров

ДАЛЕЕ ПРЕДЛАГАЕМ:

- съемные или жестко установленные нержав. нагревательные спирали для отопления из контура ЦО или солнечных панелей;
- патрубки для установки нагревательных приборов;
- иные задания резервуаров по требованию проектировщика или инвестора /связаться с производственным центром в Буштеграде/;
- комбинации предлагаемого оборудования;
- другие размеры патрубков и их размещение согласно заданию заказчика;
- 100% габаритная замена Ваших отслуживших резервуаров



ДАЛЕЕ ПРЕДЛАГАЕМ:

A	высота кожуха (мм)	B	высота дна (мм)
D	диаметр кожуха (мм)	C	плоскость раздела нижнего дна и кожуха от пола (мм)
V	объем резервуара (л)	E	расстояние от бокового патрубка до пола (мм)
H	общая высота (мм)	N 1;2	патрубок верхний и боковой (G)
F	расстояние от патрубка к термометру (мм)	N 3	патрубок нижний крышка (G)
		N 4	патрубок для термометра (G)

A = 625 mm A = 1000 mm A = 1250 mm A = 1500 mm

D	B	C	E	N 1;2	N 3	N 4	V	H	F	V	H	F	V	H	F	V	H	F
мм	мм	мм	мм	G	G	G	л	мм	мм	л	мм	мм	л	мм	мм	л	мм	мм
400	135	350	410	1"	3/4"	1/2"	100	1170	100	150	1545	150	180	1795	200	210	2045	300
500	150	400	475	5/4"	1"	1/2"	170	1235	100	250	1610	150	300	1860	200	350	2110	300
600	185	450	530	6/4"	5/4"	1/2"	250	1320	100	360	1695	150	430	1945	200	500	2195	300
700	205	500	575	2"	6/4"	1/2"	360	1385	100	500	1760	150	600	2010	200	700	2260	300
800	230	500	575	2"	6/4"	1/2"	500	1415	100	670	1790	150	800	2040	200	920	2290	300
900	255	550	650	2 1/2"	2"	1/2"	630	1490	100	870	1865	150	1000	2115	200	1200	2365	300
1000	280	550	650	3"	2 1/2"	1/2"	800	1515	100	1100	1890	150	1300	2140	200	1430	2390	300
1100	305	600	700	3"	2 1/2"	1/2"	1000	1540	100	1350	1915	150	1600	2165	200	1830	2415	300

